



Sumario Ejecutivo

Logística de Servicios GPS + DISPATCHING

Logicsat es un sistema informático de Gestión y Rastreo Satelital de Vehículos, el cual aplica tecnología GPS (Sistema de Posicionamiento Global), MDT (Terminales Móviles de Datos) y transmisión de datos por GPRS para empresas que despachan servicios de distinta índole.

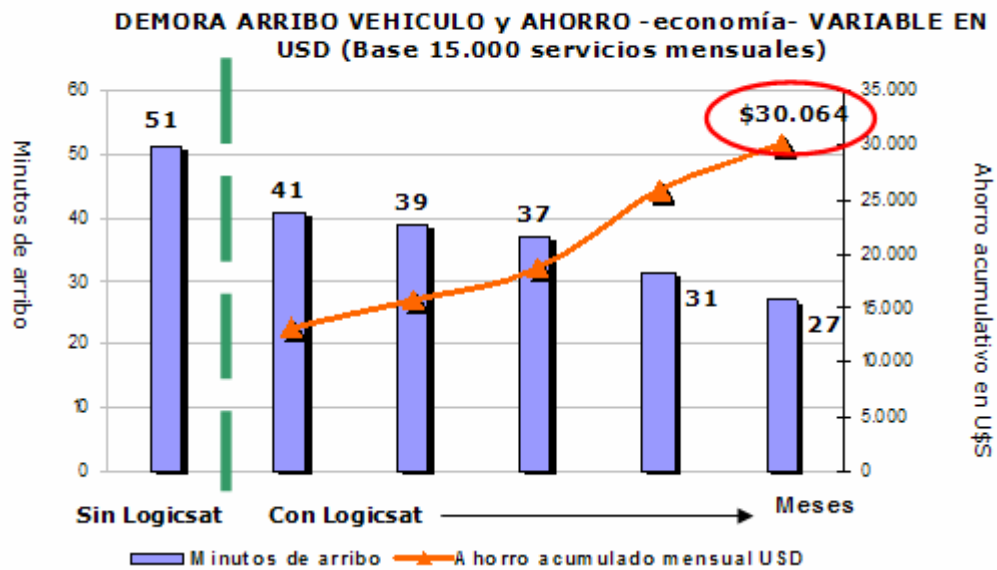
Nuestro mercado son las empresas que utilizan la logística para satisfacer necesidades de sus clientes, donde el factor tiempo y la calidad de sus servicios prestados, sean fundamentales para el éxito de su negocio en términos de rentabilidad y crecimiento comercial.

Nuestro sistema se encuentra operativo en importantes empresas en México, Argentina, Paraguay y Uruguay permitiéndole a estas empresas obtener rendimientos económicos y logísticos excelentes logrando grandes beneficios y un rápido recupero de su inversión inicial.

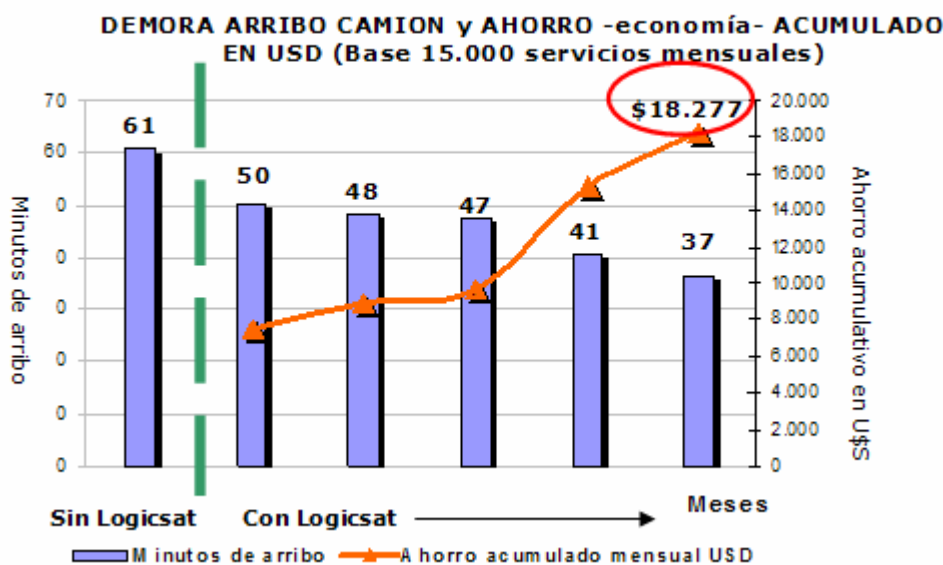
BENEFICIOS DEL SISTEMA

- 🔄 **Ahorro (Economía) monetario inmediato. Baja el costo unitario del servicio.** Ver gráficos siguientes.
- 🔄 **Aumento de la productividad de la flota en un 30%.**
- 🔄 **Automatización del call center y despacho automático.**
- 🔄 **Disminuye el tiempo de arribo bajando los costos por servicio y aumentando la satisfacción del cliente.**
- 🔄 **Mejora la toma de decisiones del área de Operaciones.**
- 🔄 **Herramienta comercial de alto impacto para concretar nuevos clientes corporativos.**

Gráfica 1



Gráfica 2



¹En este análisis de clientes que utilizan el sistema Logicsat sobre la base de una prestación de 15.000 servicios mensuales, se nota el descenso en los tiempos de llegada (hora de llegada al servicio-hora de llamada del cliente) al cliente casi en un 100% y el ahorro en dólares mensual y acumulado de **combustible** y **mantenimiento**, producto del **menor recorrido** de los móviles, tanto para el despacho de servicios con vehículos pequeños (Gráfica 1) como para con camiones (Gráfica 2) con la utilización del sistema Logicsat. Al cabo del 5^{to} mes el ahorro **—economía—** producido exclusivamente por combustible y mantenimiento de los móviles **asciende a casi USD 50.000**. Esto conlleva también un **excelente período de recupo de la inversión inicial**.

¹ Fuente Automóvil Club del Uruguay.

RECUPERE SU INVERSION EN MENOS DE 1 AÑO

Comience a ganar dinero de manera inmediata a través del menor recorrido de kilómetros de los móviles, obteniendo así menor consumo de combustible y menos gastos de mantenimiento. Ej. Ahorre U\$S 10.000 mensuales por este concepto (en base a 15.000 servicios mensuales)



Aumente la productividad de su call center. Destine estas personas a otras tareas debido a los procesos automáticos de despacho de Logicsat. Se despachan la misma cantidad de casos en menos tiempo. Nuestros clientes han disminuido el número de despachadores del call center en un 60% con Logicsat.



Obtendrá mayor productividad de la flota. Evitará recorridos innecesarios de sus proveedores y a través del proceso de despacho automático –sin intervención humana– procesará más casos en menos tiempo. Nuestra experiencia indica que si usted tiene una flota de 100 móviles, podrá producir la misma cantidad de servicios con 70 móviles, o por la inversa, su flota estará en condiciones de satisfacer más servicios haciendo más rentable el negocio.



Mejores políticas de proveedores, el costo del servicio podrá bajar y dispondrá de mayores y mejores herramientas a través de la valiosa información estadística en la base de datos para su gestión con los proveedores de servicios a través de objetivos, precios e incentivos diferenciales. Ellos verán que su trabajo se verá simplificado con el navegador y podrán aumentar sus ingresos realizando más servicios.



Obtendrá nuevas cuentas corporativas, a través de la diferenciación del software comparándolo con el de su competencia. Sus clientes corporativos estarán más satisfechos, podrán pagar más por un servicio diferencial. Tenemos casos concretos de nuevas ventas corporativas de nuestros clientes en los países donde hemos instalado Logicsat.



Disminuya todos los tiempos. El tiempo de sus clientes es muy valioso y ellos esperan su prestación en el menor tiempo posible. Contamos con clientes donde les hemos reducido los tiempos de arribo en un 70% en tan solo 4 meses con la tecnología Logicsati i



SOFTWARE

Logicsat Asistencia - Dispatching

Hemos ayudado a importantes empresas de asistencias locales y globalizadas a alcanzar objetivos sorprendentes.

Las compañías de seguros, obtienen un diferencial al contar con esta herramienta para atender a sus asegurados cuando se comunican en caso de un siniestro.



Características más sobresalientes

❖ Asignación automática de los servicios

- La selección y despacho de los móviles está basada en la mejor decisión posible para el servicio y para el cliente. El sistema considera los móviles libres, ocupados con servicio y genera licitaciones de servicios para aquellos móviles más próximos.
- Los despachos de los servicios a los chóferes se realizan por medio de las terminales de datos vía GPRS. Contamos con despachos 100% automáticos, asistidos y manuales, de acuerdo a su selección.
- Generamos bitácoras de asignación automáticas de manera de eliminar la suspicacia entre el call center y los chóferes al momento de asignar servicios.
- Reserva de: usuarios/servicios.
- Pre adjudicación de servicios a funcionarios o a chóferes.

¿Cómo automatiza Logicsat?

Al activarse la funcionalidad de automatización a través de un parámetro, al entrar un servicio, el sistema verifica los móviles disponibles o los ocupados prontos a llegar al destino (opcional) dentro de un radio de *nn* kilómetros. En caso que el móvil cumpla con las características parametrizadas, el sistema automáticamente envía el servicio al móvil más idóneo. En caso de no aceptación del servicio por parte del chofer, el sistema evalúa el segundo, tercer móvil, así tantas veces esté definido en el parámetro de reintentos.

El sistema proporcionará el tiempo de llegada de los móviles al servicio solicitado.

Asignar el vehículo tomando en consideración los móviles actualmente ocupados

En caso que aplique al negocio se podrá subastar el servicio entre un conjunto de proveedores, los cuales informarán el tiempo de llegada o el costo al cual están dispuestos a realizar el servicio.

Participan de la subasta (cantidad definida por parámetro).

No participan de la subasta

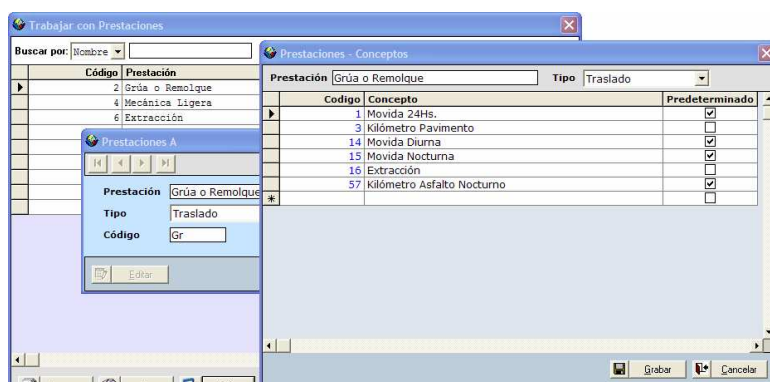
¿Cómo automatiza Logicsat en una subasta?

Al activarse el parámetro de subasta, dado un servicio, el sistema enviará a los *nn* móviles más cercanos al servicio los datos del cliente y la dirección del servicio (se configura el mensaje a enviar). En ese instante los chóferes digitan el tiempo para llegar y automáticamente el sistema despacha y envía el servicio al móvil que menor tiempo indicó.

➤ Administración

- Completo módulo de administración y gestión de pagos de los servicios.
- Liquidación automática de servicios en ciudades y rutas. Para esto se registran los valores acordados con el proveedor o cliente, según el tipo de servicio y características del mismo como así también kilómetros recorridos con funcionalidades algorítmicas de ruteo.
- Cada servicio puede generar diferentes prestaciones y diferentes niveles de gastos ya sea del servicio en si mismo, del cliente, proveedor o de la compañía. A través de líneas de gastos del servicio se generan de manera automática para su posterior manejo financiero.
- Generación de creación de diversas tarifas de acuerdo a los proveedores, tipos de vehículos, clientes y tipos de prestaciones.

- Manejo de tarifas por horarios automáticos, tipos de caminos, días semana, por prestaciones con conceptos y por proveedores. También, de acuerdo a las categorías de vehículos de los clientes o aseguradoras (livianos, semi pesados, remolques, etc.) se podrá fijar una tarifa independiente.



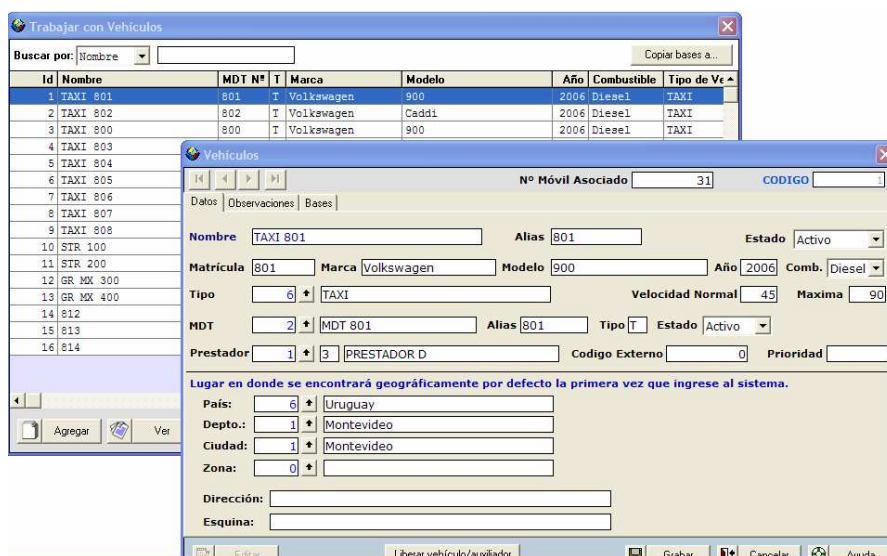
Concepto	Tipo	Precio	Negociable
Movida 24Hs.	Monto único por bloque	39,00	<input type="checkbox"/>
Mecánica Ligera 24hs	Monto único por bloque	39,00	<input type="checkbox"/>
Kilómetro Pavimento	Monto por unidad	1,20	<input type="checkbox"/>
Kilómetro Tierra o Ripio	Monto por unidad	1,85	<input type="checkbox"/>
Remis o Taxi	Monto único por bloque	39,00	<input checked="" type="checkbox"/>
Hotel	Monto único por bloque	39,00	<input type="checkbox"/>
Estacionamiento o custodia	Monto único por bloque	39,00	<input checked="" type="checkbox"/>
Extracción	Monto único por bloque	39,00	<input checked="" type="checkbox"/>
Espera	Monto único por bloque	39,00	<input checked="" type="checkbox"/>
Kilómetro Excedente Asegurado	Monto por unidad	1,20	<input type="checkbox"/>

De acuerdo al servicio se generarán de manera automática diversas líneas de gastos. Por otra parte, se podrán ingresar líneas de gastos manuales de acuerdo a las necesidades y coberturas contratadas por el cliente. Posteriormente, de manera regular, se liquidan las tarifas de los proveedores.

Parametrización

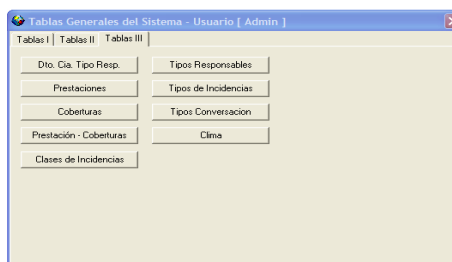
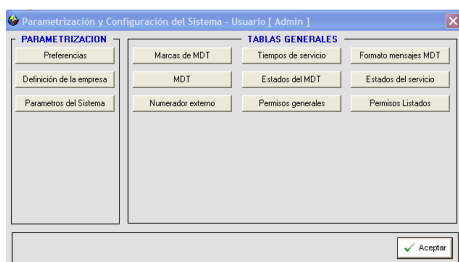
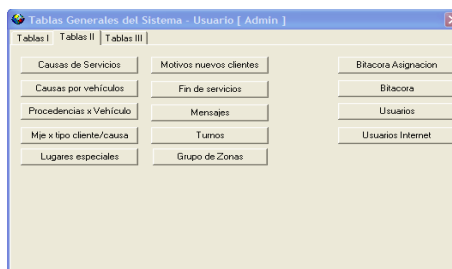
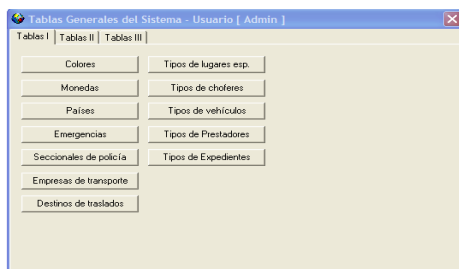
- Configurar el sistema para adaptarlo a las necesidades de su empresa y al modelo de negocios.
- Parametrizaciones individuales dependiendo de los clientes corporativos que su organización atienda o presenta convenios.
- Definir para cada vehículo que tipo de servicios y a que clientes atiende cada uno de estos.
- Parametrizar componentes básicos como estándar de velocidad, zonas, barrios, tiempos de actualización de posición de los móviles.
- Identificar de manera rápida lugares de interés comercial, como la dirección de los clientes, puntos de entrega o proveedores.

🔄 Registro de vehículos, choferes, procedencias, etc.



🔄 100% Parametrizable

Completa y exhaustiva parametrización de todos los componentes del sistema.



- Parametrización del modelo de negocio de su organización, controles y modelos de asignación.

Trabajar con Parámetros del Sistema

Buscar por: Nombre

Codigo	Nombre	Valor
ADDSERVICIOS	Confirmación de agregar un nuevo servicio al cliente	NO
AUTOUL	UL - Automatizacion Unidad de Logistica	0
AUTOULWEB	UL - Automatizacion Unidad de Logistica WEB	0
CASOANTHRS	Cantidad de horas para un mismo cliente prioridad 1	3
CNIAUTON1	Total de móviles para intentar asignar automática.	3
CNISERFIN	UL - Cant. servicios finalizados para promedio del	10
CONTROLCONTSERVICIOS	Controlar consumo de Servicios	NO
CONTROLFCHVIGENCIA	Controlar la fecha de vencimiento del contrato	NO
DISTANCIASERVICIOIN	Distancia al servicio iniciado (mts)	100
DISTASIGTEL1	Distancia para mostrar proveedores en asignación	5000
DISTN1	UL - Distancia automatización (kmts)	10
FINSERTEL	Tiempo en minutos para finalizar los casos	60
IDFINSERVICIO	Código para la finalización automática de servicios	1
IDINCASI	Código para la incidencia cuando se asiona móvil no	14

ACTIVAR (1) Automatización Unidad de Logistica (0 = inactiva)

Agregar Ver Editar Renovar Imprimir

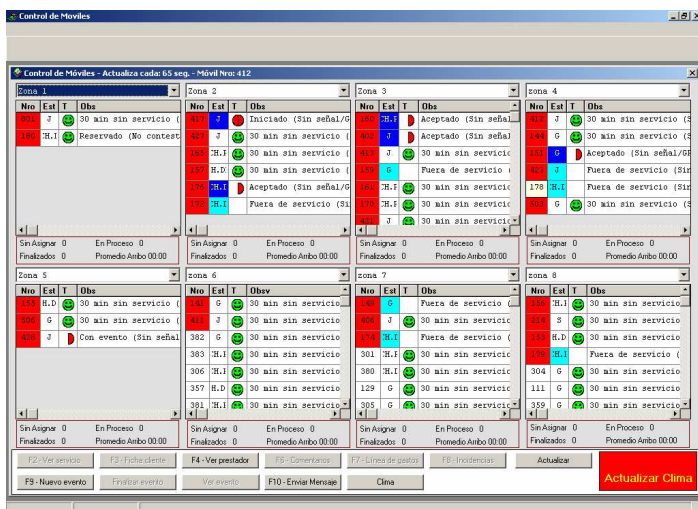
Procesos automatizados

- Despacho de servicios automáticos.
- Enviar y recibir automáticamente mensajes hacia y desde la Terminal de datos vía GPRS.
- El chofer envía desde el Terminal de datos, el estado en el cual se encuentra el servicio, esto es; libre, en curso, inicia servicio y el fin de servicio.
- Aplicaciones de Ruteo son muy importantes para indicarle al chofer el mejor camino a tomar para llegar a su servicio y para abonar los servicios a los proveedores. El Departamento de Operaciones dispondrá de una herramienta muy importante para la liquidación de servicios a los proveedores y optimización de sus recursos para tomar mejores decisiones.
- Controlar ingresos, paradas momentáneas de los funcionarios y salidas a través del Terminal.

Gestionamiento de servicios

- Podrá gestionar toda su operativa para móviles que no dispongan GPS y los visualizará en el mapa a través de bases virtuales.
- El sistema brinda el tiempo de llegada de los móviles al servicio solicitado. Este tiempo es informado al cliente al momento de su llamada.
- Control de cumplimiento de tiempos de atención y de llegada. El sistema anticipa y alerta al operador de situaciones de no cumplimiento de tiempos para tomar rápidas decisiones.
- Administrar la cola de servicios, con seguimiento del estado de cada uno de los móviles y de los servicios.
- Verificación automática de llegada del chofer al destino con generación de incidencias.
- Agenda de servicios para llamados con anticipación.
- Control total de la operativa de una manera rápida y sencilla a través de la segmentación de la ciudad en zonas. Se controla la operativa de una manera simple, amigable y sencilla a través de indicadores, estados y colores.
- Generación de incidencias del servicio/operadores y choferes con comentarios automáticos y manuales entre estos y clientes.
- Consultar todos los eventos ocurridos en servicios realizados, con detalle del tipo de servicio, horarios de cada una de las etapas y comentarios especiales que se registraron.

Control de Móviles. El objetivo de este módulo es permitirle a los despachadores controlar la operativa segmentada las ciudades de diversas zonas a través de diversos indicadores, estados y colores a efectos de anticiparse a inconvenientes y tomar rápidas decisiones.



» Comunicación con el cliente vía SMS

- Encuestas de satisfacción, notificación de activación de servicio al cliente por SMS y consulta por SMS de estado del servicio.

» Reportes

- Una gran cantidad de reportes e información estadística es generada lo cual le permitirá controlar y gestionar la administración de los servicios, proveedores, choferes y todo lo concerniente a sus indicadores de gestión.

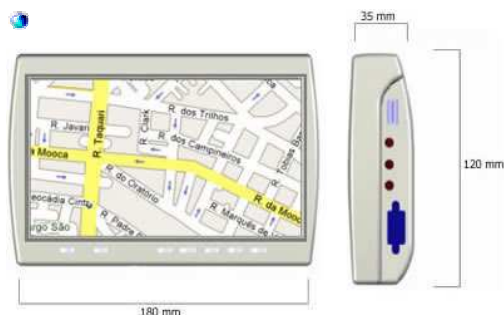
» Web

- Acceso vía Web de la información del sistema para clientes, gerentes y funcionarios con diferentes niveles de acceso e información.

Anexos

HARDWARE

Terminales de Datos CON NAVEGADOR A BORDO



Terminal W700

Es un producto versátil del cual dispone de las últimas tecnologías disponibles actualmente en el área de las comunicaciones móviles.

El W700 integra datos y voz a través del MODEM de GPRS, capaz de trabajar con hasta dos empresas telefónicas proveedoras del servicio de GPRS, lo que posibilita una mayor disponibilidad del sistema. Si se

pierde conexión con una empresa, automáticamente el Terminal se conectará a la otra empresa de GRPS. Cuenta con un módulo de GPS de 20 canales, capaz de posicionar el vehículo con mucha precisión.

El chofer visualiza todos los datos del servicio y el mejor camino para llegar al destino.

Cuenta con una pantalla "touch screen", la cual se accede a diferentes menús adicionales asociados a la lógica del negocio. Controla el estado del servicio (aceptado, iniciado y finalizado), del funcionario (libre, ocupado, fin de la jornada), como así también el registro de las paradas.

Principales características

Fácil visualización de los servicios por parte del chofer por medio del display de 7 pulgadas a color

Navegador por GPS como apoyo en los trayectos.

Conectores de dispositivos tarjetas magnéticas, impresoras de recibos, auxiliar de taxímetros, etc.

Software de despacho con innumerables prestaciones y totalmente parametrizable.

Alerta de servicios por parlante y sirena.

Antena de GPS y GPRS interna

Equipamiento de fácil instalación

Soporte de panel robusto que elimina vibraciones

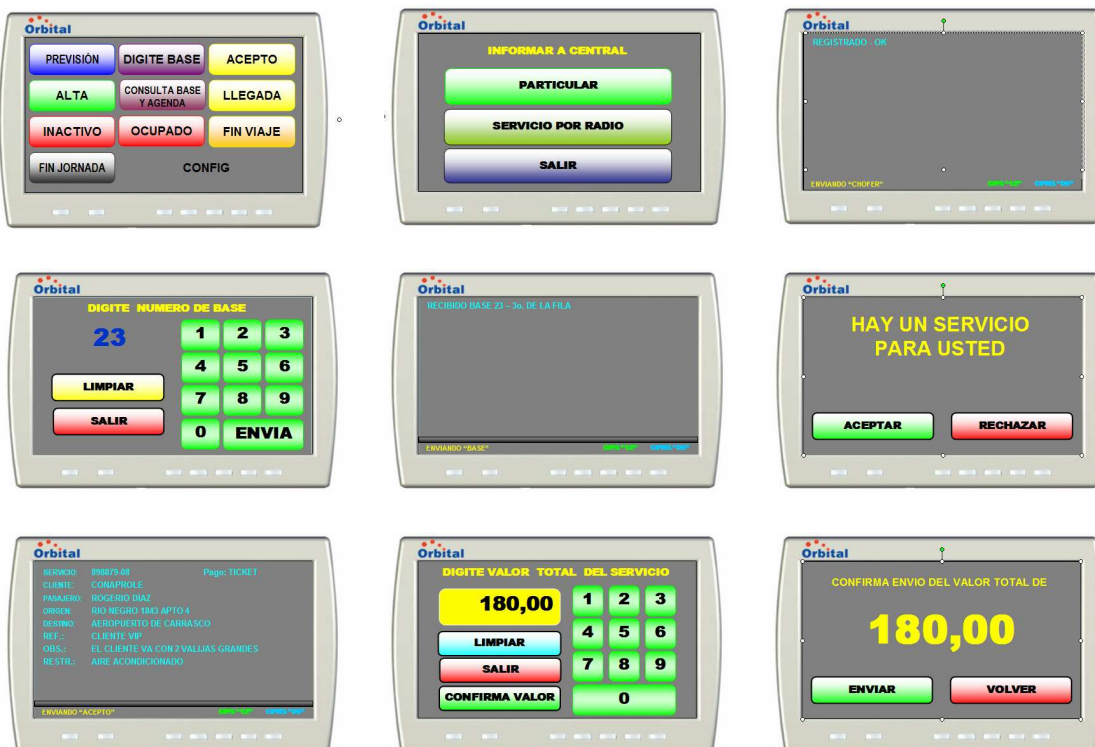
Como ayudamos a sus choferes – Aplicaciones

Recibe en forma de texto el mensaje enviado del call center con los datos necesarios para realizar su trabajo.

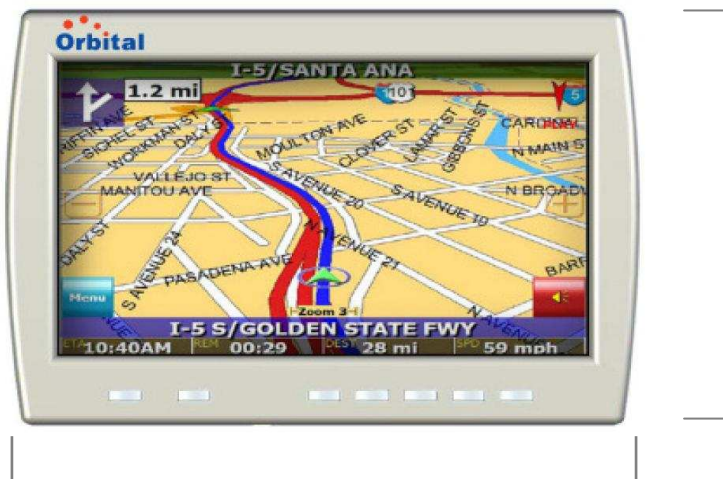
A través del menú accede a los distintos estados del servicio, notificándole de manera automática al call center. De esta manera se registra con total exactitud, el lugar y la hora.

En caso de requerir ayuda para llegar al destino, en el navegador a través de un gráfico de color y muy atractivo, le detalla las opciones y el camino idóneo. Sus choferes llegarán en tiempo y forma y no será más necesario detener el auto para recurrir a un mapa para saber como llegar.

Distintos botones y sensores adicionales en caso de emergencia posibilitan darle a su compañía y al chofer seguridad.



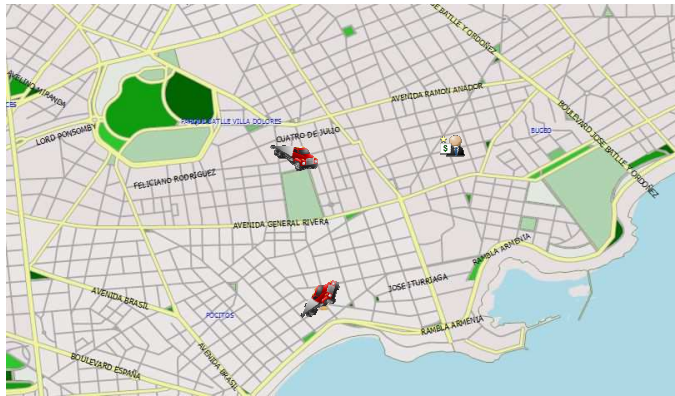
Las pantallas son configurables de acuerdo a las necesidades de la empresa y lo que se presenta es a modo de ejemplo ilustrativo.



18 cm.

12 cm.

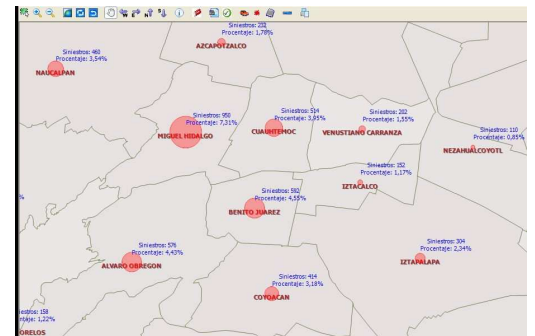
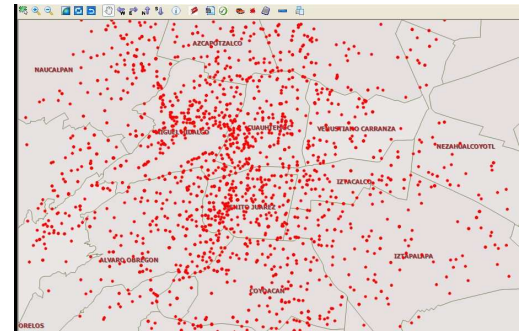
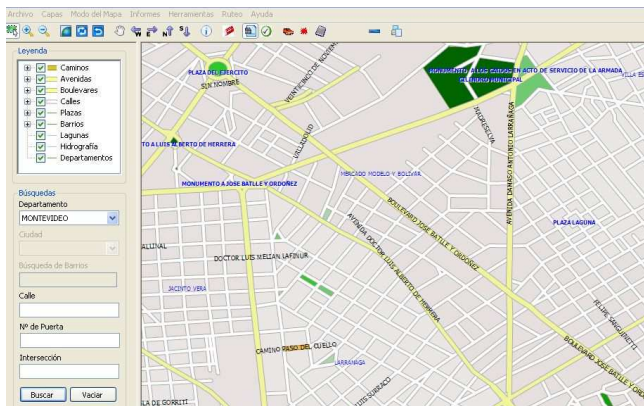
MAPA



Identificación de los móviles según su estado



Diferentes maneras de visualizar a los clientes/servicios



Estudio de servicios en formato dispersión y burbuja dentro de un área determinada indicando la cantidad y porcentaje por período de fecha, chofer, horario, etc.


NUESTROS CLIENTES

Adjuntamos clientes corporativos que utilizan nuestra tecnología de despacho.

México

 AIG MEXICO


Argentina

 Ibero Asistencia (SIAM – Sistema Internacional de Asistencia MAPFRE)

 Club MAPFRE


Uruguay

 Automóvil Club del Uruguay

 ADA S.A. – Banco de Seguros del Estado

 AUXICAR

Paraguay

 Ibero Asistencia (SIAM – Sistema Internacional de Asistencia MAPFRE)

Miembro:



Socio de:

 **cuti** CAMARA URUGUAYA DE
TECNOLOGÍAS DE
LA INFORMACIÓN


**CAMARA DE INDUSTRIAS
DEL URUGUAY**