

Nuestra Empresa

Somos una empresa que nos dedicamos exclusivamente a realizar soluciones informáticas y tecnológicas a través del desarrollo de software especializados en Sistemas de Gestión, Dispatching y Control Satelital de Vehículos, aplicando tecnología de GPS (Sistema de posicionamiento global), MDT (Terminales de datos) y transmisión de datos por GPRS.

Contamos con el know-how, la experiencia y los recursos informáticos para brindar soluciones puntuales y personalizadas a las empresas que quieran utilizar tecnología GPS y GPRS.

Nuestros clientes consiguen resultados notables en varias áreas logrando mejores indicadores de gestión; se aumenta la productividad, disminuyen los costos operativos, se obtienen más clientes y proveedores, brindándole al cliente/usuario final una mejor calidad de servicio al bajar los tiempos de atención.

Logicsat Rastreo Satelital

Es un software de Rastreo satelital pensado y desarrollado para que el usuario obtenga información y genere un exhaustivo control sobre sus vehículos. El acceso al sistema es vía Web, por lo tanto podrá ingresar al sistema con un usuario y contraseña desde Internet.

El Software le permitirá:

- ✓ Monitorear la flota de vehículos
- ✓ Disminuir costos operativos
- ✓ Aumentar la calidad de su servicio
- ✓ Mejorar la calidad de atención a sus clientes

Cada uno de los móviles de su empresa será equipado con tecnología GPS y transmisión de datos vía GPRS, así registraremos en el sistema la ubicación de cada móvil en todo momento. Usted accede a la información "on line" e histórica, por lo cual podrá consultar cuando lo desee sobre recorridos realizados y demás consultas importantes para usted y su organización.

A través del desarrollo de diversos módulos, consultas e incorporación de hardware, el sistema le permite crecer en prestaciones cuando usted requiera, ya que nuestra empresa cuenta con diversos componentes adicionales que se van ajustando a la medida de las necesidades.

Los productos de Logicsat están siendo utilizados en prestigiosas empresas de: Argentina, Paraguay, México y Uruguay.

SOFTWARE



Características más sobresalientes

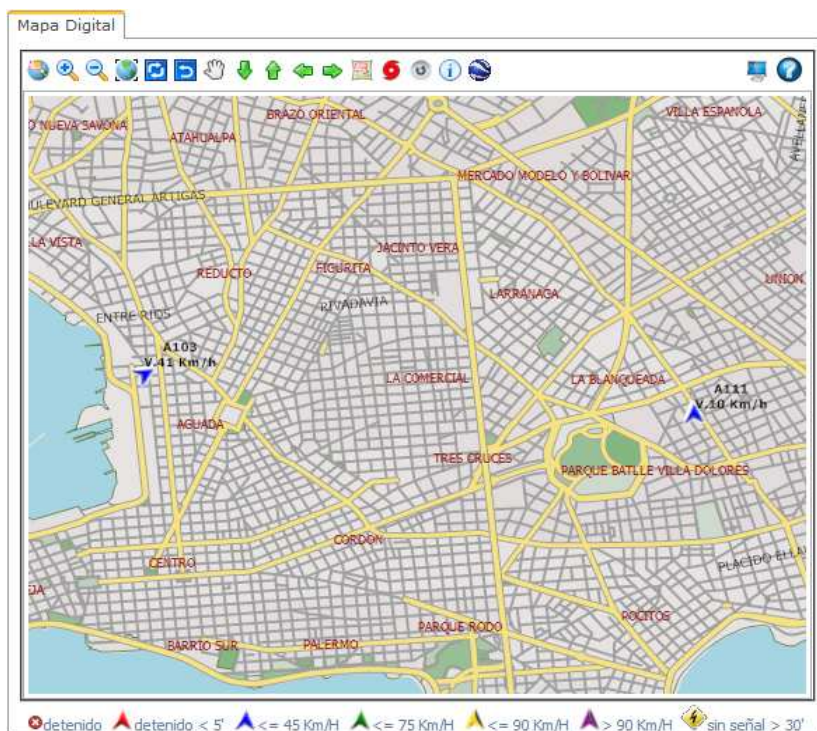
- ☺ Ubicación de LUGARES ESPECIALES
- ☺ Definir lugares especiales con los iconos a su elección
- ☺ Definir y dibujar CERCAS ESPECIALES con activación de entrada y salida
- ☺ Ubicar el lugar exacto donde se encuentran sus móviles
- ☺ Identificar el móvil más cercano a un punto dado
- ☺ Acceder a información precisa
- ☺ Activar alertas frente a situaciones no deseadas, como ser el RECORRIDO
- ☺ Activar alertas frente a situaciones no deseadas, como ser el PERÍMETRO
- ☺ Identificar excesos de velocidad.
- ☺ Visualizar recorridos históricos por móvil o la flota completa
- ☺ Identificar lugares de entrega solamente marcando un punto en el Mapa Georeferencial
- ☺ Desde la Web acceder a la información "on line" e histórica, entre otros
- ☺ Identificar pérdida de señal de GPS
- ☺ Identificar Kilómetros recorridos
- ☺ Obtener un resumen de la actividad de cada móvil
- ☺ Identificar paradas realizadas, dentro de cercos autorizados o no autorizados
- ☺ Posibilidad de ver los vehículos en un Mapa georeferencial o en Google Maps
- ☺ Identificar lugares de encendido y apagado del motor
- ☺ Permite controlar cuantos kilómetros recorre el vehículo y como los recorre

Especificaciones técnicas del sistema

Para el correcto funcionamiento del sistema se debe de contar con:

- ☺ ADSL de 512 Kbps o superior
- ☺ Internet Explorer 6.0 o superior

Mapa Georeferencial



Mapa territorial vectorial de un área geográfica determinada compuesto por las coordenadas en latitud y longitud, nombres de calles, lugares prefijados, sentido de las calles, rutas y caminos principales, entre otros.

En todo momento se puede visualizar el lugar donde se encuentran sus móviles y el estado de los mismos.



Podrá visualizar sus móviles que están siendo rastreados, lugares especiales y de interés general.

Google Maps



Google Maps, permite identificar zonas, lugares y puntos que en el Mapa georeferencial no están contemplados o no se visualizan de forma clara.

Además de los lugares, se pueden apreciar todos los movimientos de los vehículos como en el Mapa georeferencial, es decir, se puede utilizar tanto el Mapa georeferencial como el Google Maps en su versión de Mapa, Satélite o híbrido.

Informes y Reportes

Con Logicsat Rastreo podrá ejecutar reportes asociados a la gestión de sus móviles. Además cuenta con índices de productividad para evaluar el resultado de su gestión.

Reporte de Historia

Este reporte permite visualizar en el Mapa Digital los movimientos de los vehículos.

Seleccionando los vehículos por un rango de fecha y hora, desplegará el recorrido y toda su información asociada.

Reporte de Historia

Vehículo: A103

Fecha Inicio: 27/10/2008 13:50

Fecha Fin: 27/10/2008 13:58

Mostrar Historia

Kms. Recorridos: 3,59
 Velocidad Máxima: 63,23 Km/h
 Velocidad Promedio: 29,51 Km/h

Mapa Digital

Legend:
 ● detenido < 5'
 ▲ detenido < 5'
 ▲ ≤ 45 Km/h
 ▲ ≤ 75 Km/h
 ▲ ≤ 90 Km/h
 ▲ > 90 Km/h
 ⚡ sin señal > 30'

Cada imagen indica el sentido de circulación del móvil y su color, representa el intervalo de la velocidad de circulación del vehículo

Información de un móvil

Vehículo Seleccionado

Móvil: 115
 Fecha/Hora: 13/06/2008 9:23:14
 Velocidad: 77,83 Km/h.
 Distancia Recorrida: 4,7 Km.
 Latitud: -34,8987
 Longitud: -56,0641
 Curso: 229
 Calle: JOSE CUNEO PERINETTI
 Esquina: RAMBLA REPUBLICA DE MEXICO
 Barrio: PUNTA GORDA
 Montañas: MONTEVIDEO

Mapa Digital

Al identificar un móvil el cual se visualizará resaltado con una circunferencia roja, usted podrá observar su ubicación, velocidad, kilómetros recorridos hasta dicho punto, la calle y esquina y el barrio.

Informes Generales

Los informes son emitidos en formato PDF para que usted los pueda imprimir o visualizar en el mapa del sistema.

Recorridos

Permite obtener los registros de los movimientos de un vehículo. A partir de un filtro por vehículo, por fecha, y un lapso de paradas que usted desee analizar usted contará con:

Reporte de Historia

Informes Generales

Informes	Recorridos						
Vehículo	[Todos]						
Fecha Inicio	13/06/2008	00:00					
Fecha Fin	13/06/2008	14:06					
Lapso Inicial	5	minutos					
Lapso Final	0	minutos					
<div style="border: 1px solid #ccc; padding: 5px 15px; display: inline-block; cursor: pointer;">Mostrar Informe</div>							

- Número de Móvil
- Tiempo Rodando (HH:mm:ss)
- Distancia Recorrida (Kilómetros)
- Velocidad Máxima (Km./h)
- Velocidad Promedio (Km./h)
- Tiempo Detenido (HH:mm:ss)
- Total Paradas
- Tiempo Promedio de Paradas (HH:mm:ss)
- % Rodando
- % Detenido
- Tiempo perdida de señal (HH:mm:ss)

Paradas Realizadas

Permite obtener los registros de las paradas de un vehículo.

Reporte de Historia

Informes Generales

Informe:	Paradas Realiz						
Vehículo	A115						
Fecha Inicio	13/06/2008	00:00					
Fecha Fin	13/06/2008	14:06					
Lapso Inicial	5	minutos					
Lapso Final	0	minutos					
Calles	<input type="checkbox"/>						
<div style="border: 1px solid #ccc; padding: 5px 15px; display: inline-block; cursor: pointer;">Mostrar Informe</div>							

Este informe nos brindará la información de:

- Número de Paradas
- Hora (hh:mm:ss)
- Tiempo de Parada (hh:mm:ss)
- Calle
- Esquina
- Zona

Además un resumen que comprende:

- Periodo en Horas:
- Cantidad Total de Paradas
- Tiempo Promedio de Paradas (min.)
- % Trabajado/Paradas (min.)
- Relación Horas/Cant. Paradas (min.)

Excesos de velocidad

Permite obtener los registros de los móviles que excedieron un límite de velocidad fijado por su empresa.

The screenshot displays the Logicsat interface with two main panels. The left panel, titled 'Reporte de Historia', contains a sub-section 'Informes Generales' with the following fields:

- Informes: Excesos de Velocidad
- Vehículo: A115
- Fecha Inicio: 24/06/2008 08:00
- Fecha Fin: 24/06/2008 16:36
- Velocidad >: 80 Km/h
- Lapso: 10 segundos
- Mostrar en Mapa:
- Mostrar Informe: [Botón]

The right panel, titled 'Mapa Digital', shows a map of Montevideo, Uruguay, with a yellow line indicating the path of the vehicle. The path starts on Rambla República Argentina, goes south along the coast, and then turns east onto Avenida Domingo Sarmiento. A red circle with a white 'X' marks a specific location on Rambla Presidente Wilson. A legend at the bottom of the map identifies various symbols: a red circle with a white 'X' for 'detenido', a red triangle for 'detenido < 5'', a blue triangle for '<= 45 Km/h', a green triangle for '<= 75 Km/h', a yellow triangle for '<= 90 Km/h', a purple triangle for '> 90 Km/h', and a yellow circle with a white 'X' for 'sin señal > 30''.

Este informe nos brindará la información de:

- 📍 Móviles que excedieron velocidad.
- 📍 Velocidad
- 📍 Hora (hh:mm:ss)
- 📍 Tiempo excediendo velocidad
- 📍 Calle
- 📍 Esquina
- 📍 Zona

Gerencial

Este informe nuclea varias incidencias en un documento. Permite obtener registros de Motor, Velocidad, Paradas y Kilómetros. El mismo da la posibilidad al usuario de ver los encendidos y apagados, los excesos de velocidad y las paradas en el Mapa Digital o en formato PDF.

Esta herramienta permite obtener los registros de forma rápida y resumida.

Reporte de Historia

Informes Generales

Informes: Gerencial

Vehículo: [Todos]

Fecha Inicio: 20/08/2008 00:00

Fecha Fin: 20/08/2008 13:4

Lapso Inicial: 5 minutos

Lapso Final: 0 minutos

Velocidad >: 60 Km/H

Lapso: 60 segundos

Mostrar Informe

Este informe contempla una gran cantidad de datos útiles para el rápido análisis de los movimientos de los vehículos.

De esta manera, el usuario podrá ver las incidencias de los movimientos de cada vehículo como ser:

- ☺ Motor: encendido y apagado
- ☺ Paradas realizadas
- ☺ Excesos de Velocidad
- ☺ Kilómetros recorridos

Cercas Electrónicas

Este informe permite obtener registros de si un vehículo entro o salió de una cerca ya definida por el usuario.

Esta herramienta permite controlar la circulación del o los vehículos a través de cercas definidas.

Informes Generales

Informes: Cercas Electrónicas

Vehículo: A103

Fecha Inicio: 14/11/2008 17:00

Fecha Fin: 15/11/2008 13:04

Mostrar Informe

Realizando un filtrado por Vehículo, Fecha y hora de inicio, fecha y hora de fin, el informe muestra la fecha, hora y en donde el vehículo entro a la cerca y salio de la misma.

Sensores

Diversos sensores pueden ser conectados al equipamiento para controlar actividades y determinar situaciones anómalas en el vehículo, como así también botón de pánico, sirenas, etc.

Tabla comparativa entre móviles con GPS y sin GPS

Descripción	Los obtengo	
	Sin GPS	Con GPS
Velocidad de circulación		
En el momento	No	Si
Promedio	No	Si
Máxima	No	Si
Recorridos		
Muestra calle donde circula y calles que lo rodean	No	Si
Tiempo Rodando	No	Si
Tiempo Detenido	No	Si
Distancia Recorrida	No	Si
% Rodando	No	Si
% Detenido	No	Si
Paradas		
Donde (Calle, Esquina, Zona)	No	Si
A que Hora	No	Si
Por Cuanto tiempo	No	Si
Número de Paradas Totales	No	Si
Tiempo promedio de paradas Totales	No	Si
Posición		
Donde esta ahora	No	Si
Donde estuvo antes	No	Si
Donde estuvo "Histórico"	No	Si
General		
Visualización de todos los móviles en un mapa	No	Si
Muestra el encendido de cada móvil (fecha y hora)	No	Si
Muestra el apagado de cada móvil (fecha y hora)	No	Si
Información Histórica de cada móvil	No	Si

Beneficios del Sistema Logicsat Rastreo Satelital



Marketing y Comercial

- ☑ Mejora la imagen de su empresa.
- ☑ Ayuda a captar nuevos negocios.
- ☑ Tendrá una ventaja competitiva sobre otras empresas.
- ☑ Puede dar opción a su Cliente de consultar la situación del envío o el estado del servicio, sobre datos reales.



Financieros

- ☑ Disminución y Control del consumo de combustible.
- ☑ Disminución de gastos de mantenimiento.
- ☑ Menor Kilometraje recorrido.



Operaciones y Producción

- ☑ Aumento del nivel de productividad.
- ☑ Control de la operativa.
- ☑ Mejora la toma de decisiones.
- ☑ Información exacta del desarrollo de cada trabajo.
- ☑ Evitará desvíos de la ruta establecida.
- ☑ Planificará las rutas eficientemente, sobre datos reales.
- ☑ Sabrá en cada momento dónde se están sus móviles.
- ☑ Conocerá y controlará los excesos de velocidad.

Nuestros clientes

Estos son clientes corporativos que confiaron en Logicsat para sus sistemas de gestión de rastreo satelital y dispatching, obteniendo con esta herramienta excelentes resultados en las áreas mencionadas.

ARGENTINA

- Ibero Asistencia
- MAPFRE

PARAGUAY

- Ibero Asistencia

MÉXICO

- AIG MÉXICO

URUGUAY

- Automóvil Club del Uruguay
- B.S.E. en Montevideo ADA)
- Uruguay Asistencia

Somos Miembros:

 endeavor

Somos socios de:

 CAMARA DE INDUSTRIAS DEL URUGUAY

 cuti CÁMARA URUGUAYA DE TECNOLOGÍAS DE LA INFORMACIÓN